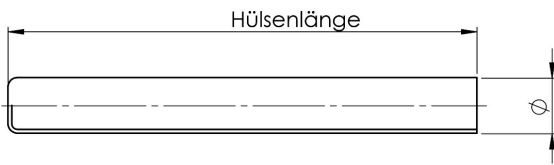




Kabelfühler | PVC; 6x50mm; PT100; 4m; 3-Leiter; 50mm freie Aderendhülsen| Sonderartikel

Produktbilder





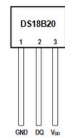
© Copyright by SENSORSHOP24

Sensor	Temperaturbereich			
	von:	bis:		
PT100 Klasse B	-200°C	+600°C		
PT1000 Klasse B				
PT100 Klasse A				
PT1000 Klasse A				
PT100 1/3 DIN				
PT1000 1/3 DIN				
PT1000 1/10 DIN	-70°C	+400°C		
PT500				
PT2000				
NTC 1kOhm			-40°C	+160°C
NTC 1.8kOhm				
NTC 5kOhm				
NTC 10kOhm				
NTC 12kOhm				
NTC 20kOhm				
NTC 50kOhm				
NTC 100kOhm				
Ni1000				
Ni1000TK5000				
Ni500				
KTY81-110	-55°C	+150°C		
KTY81-120				
KTY81-121				
KTY81-122				
KTY81-210				
Dallas DS18B20	-55°C	+125°C		
LM235Z	-40°C	+125°C		

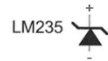
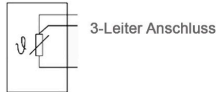
*der tatsächliche Messbereich des Sensor ist in Abhängigkeit des genutzten Leitungsmaterials

© Copyright by SENSORSHOP24

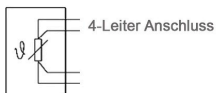
Anschlussbilder der Sensoren



Dallas DS18B20
GND = braun
DQ = weiß
VDD = grün



LM235Z
(+) rot
(-) weiß



NTC-Sensoren
KTY-Sensoren



PT-Sensoren

© Copyright by SENSORSHOP24

Beschreibung

Unsere Kabelfühler bestechen durch ihre vielseitige Einsatzmöglichkeit. Sie dienen zur Erfassung von Temperaturen in gasförmigen und flüssigen Medien, z.B. mittels Einbau in einer Tauchhülse. Bei unseren Kabelfühlern kommt eine Schutzhülse aus Edelstahl zum Einsatz, welche den eigentlichen Temperatursensor ideal vor Umwelteinflüssen und mechanischen Belastungen schützt, hierdurch bieten sie optimale Eigenschaften für die unterschiedlichsten Einsatzorte.

Technische Details

Sensor	PT100 Klasse B
zul. Temperaturbereich Sensoren	siehe "Übersicht Temperaturbereich der Sensoren" in der Galerie und Datenblatt
Schaltungsart	3-Leiter
Messstrom	ca. 1mA
Durchmesser Schutzhülse	Ø6mm - Werkstoff Edelstahl
Länge Schutzhülse	50mm
Schutzart	IP68
Anschlussleitung	PVC
zul. Temperaturbereich Leitungsmaterial	PVC = -40°C...+105°C
Anschlussleitungslänge	4m
Anschlussenden	50mm freie Enden mit Aderendhülsen

Mehr Informationen

Lieferzeit	Versandfertig in 48 Stunden*
Produktkennzeichnung	Sensoren Made in Germany
Bitte beachten	RESTPOSTEN - Nur solange Vorrat reicht
Einsatzgebiete	Heizungen und Heizungsregelung Pufferspeicher Solaranlagen Klima- und Lüftungsanlagen Biomasse usw.
Lieferumfang	Temperaturfühler verpackt und in Tüte eingeschweißt

